

2-х, 3-х проводная схема подключения термосопротивления и сопротивления

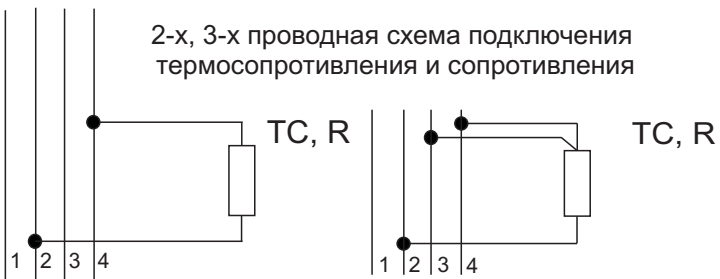


Схема подключения дискретных входов для потенциального сигнала

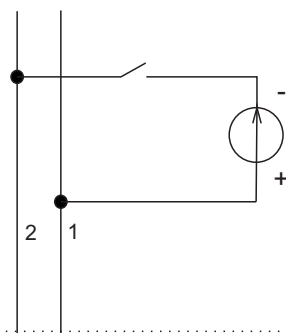


Схема подключения аналоговых входов для токовых сигналов

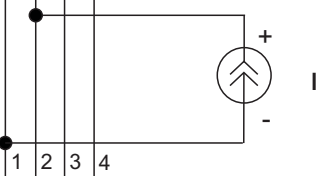


Схема подключения дискретных входов для потенциального выхода параллельно нагрузке трехпроводного датчика
а) NPN
б) PNP

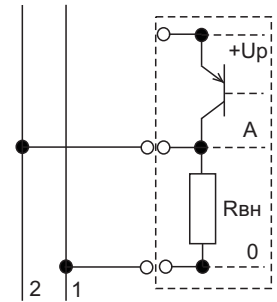
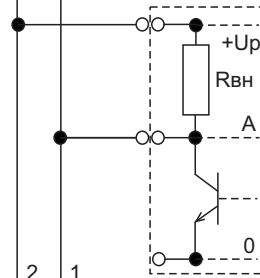


Схема подключения аналоговых входов для потенциального сигнала

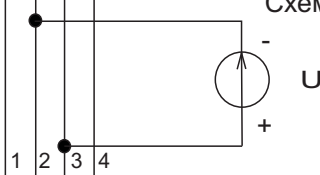


Схема подключения ТП и пирометра

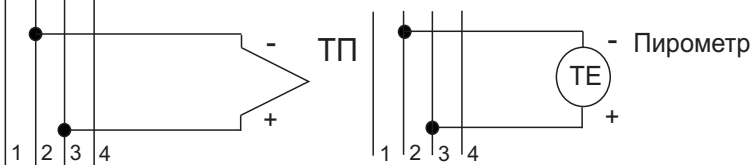
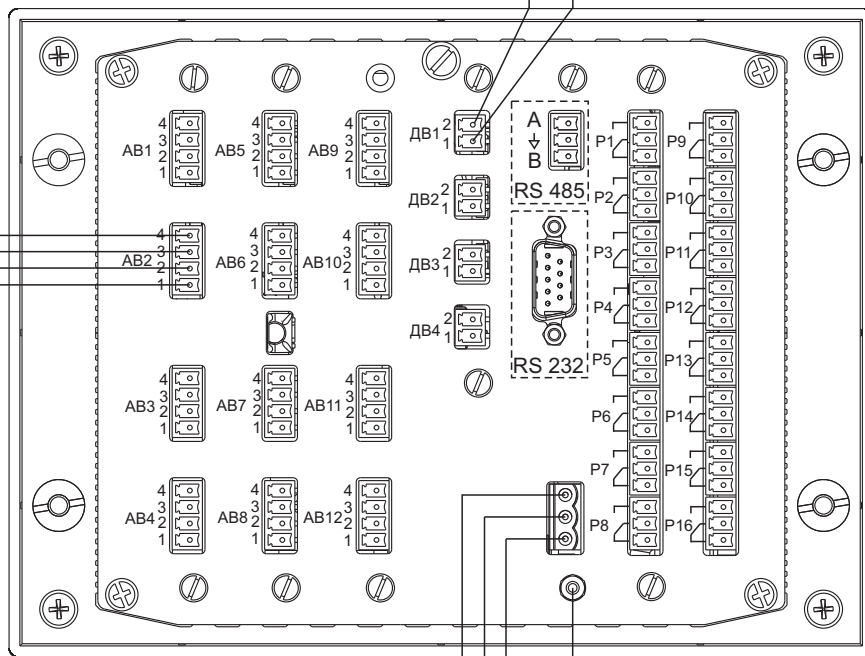
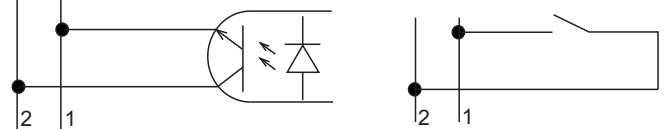
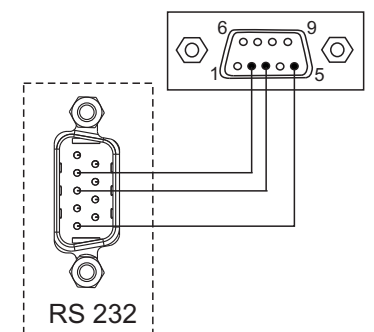


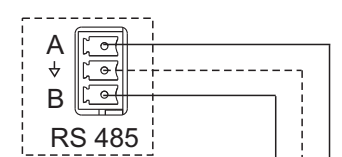
Схема подключения типа "сухой контакт"



питание 220В ± 20% 50 Гц



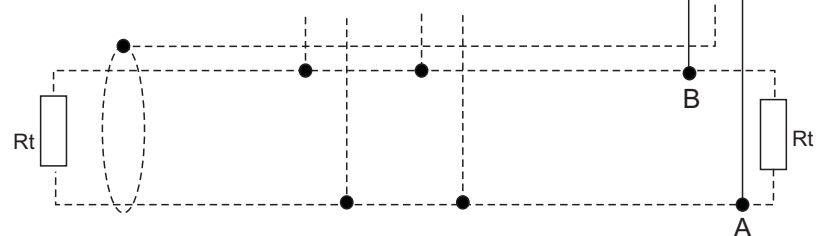
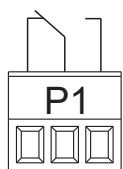
RS 232



RS 485

Другие приборы

перекидное реле



Rt - терминатор (120 Ом)